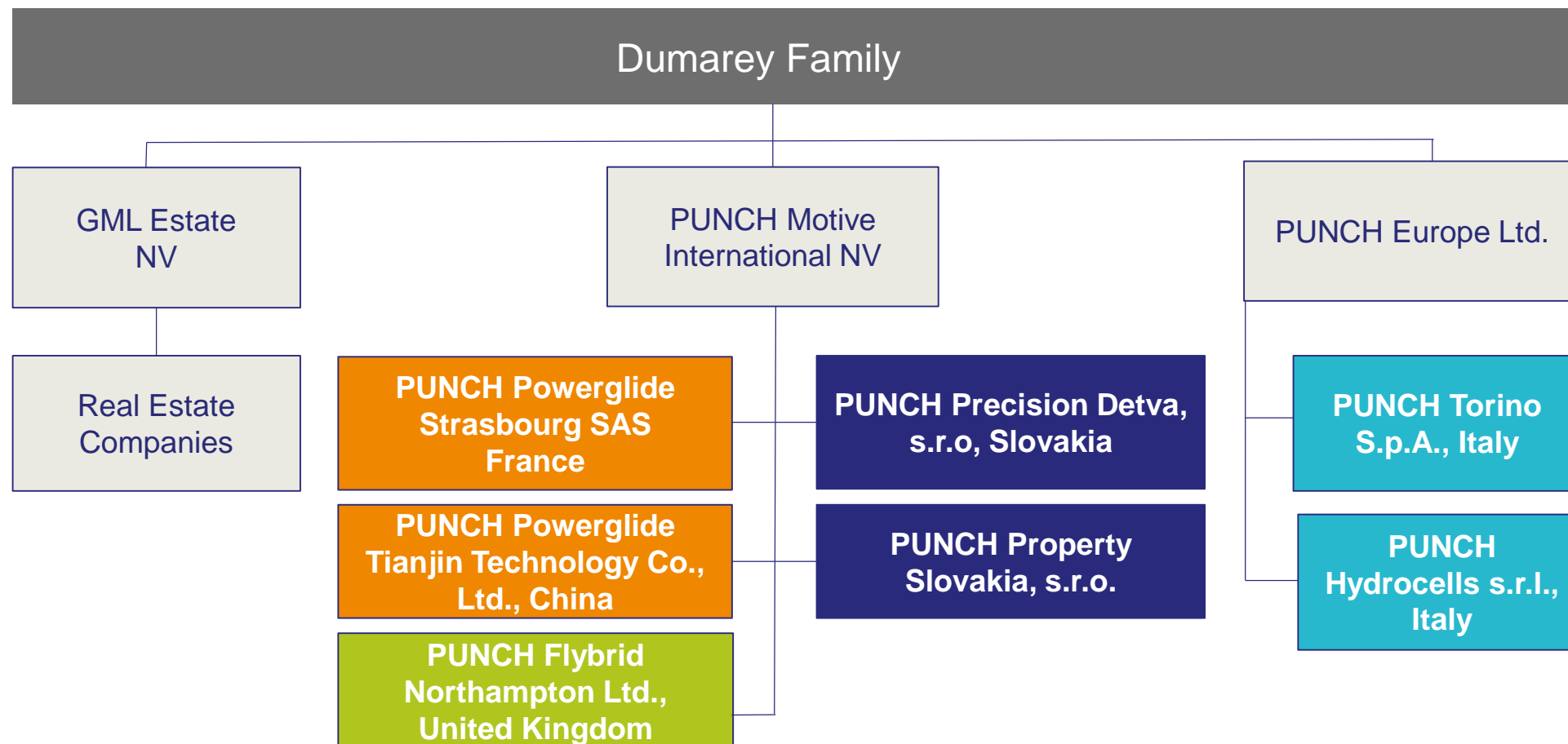


## Présentation de PUNCH Powerglide



# PUNCH – The Group structure

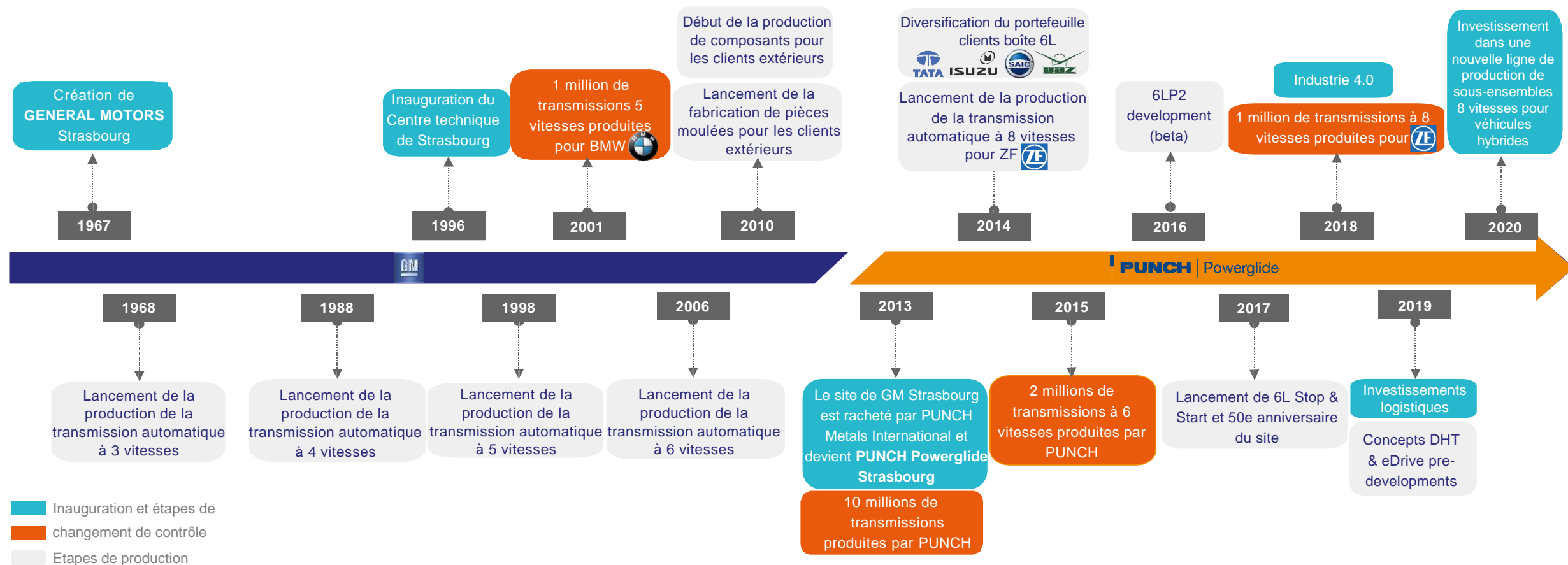


This presentation is no legal representation and can be subject to changes in the PUNCH Group

# PUNCH – Quatre activités

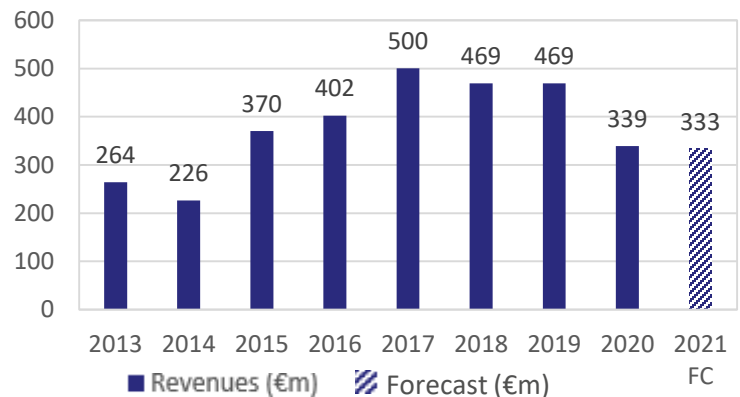
	<p><b>Key figures</b></p> <ul style="list-style-type: none"> <li>· 339 M€ Sales</li> <li>· 850 employees (100 for R&amp;D)</li> <li>· 120.000 sqm footprint</li> <li>· 350 M€ invested in machinery and R&amp;D in last 7 years</li> </ul>	<p><b>Product Portfolio</b></p> 	<p><b>Customer Portfolio</b></p> 	
	<p><b>Key figures</b></p> <ul style="list-style-type: none"> <li>· 100 M€ Sales</li> <li>· 750 Employees (700 for R&amp;D)</li> <li>· 11 engine families successfully developed</li> <li>· 400 granted patents</li> </ul>	<p><b>Product Portfolio</b></p> 	<p><b>Customer Portfolio</b></p> 	
	<p><b>Key figures</b></p> <ul style="list-style-type: none"> <li>· 20 M€ Sales</li> <li>· 100 employees</li> <li>· 25.000 sqm footprint</li> <li>· 40M € invested in facilities and machinery in last 2 years</li> </ul>	<p><b>Product Portfolio</b></p> 	<p><b>Customer Portfolio</b></p> 	
	<p><b>Key figures</b></p> <ul style="list-style-type: none"> <li>· 15 employees</li> <li>· 30 M€ invested in R&amp;D</li> <li>· 50 granted patents</li> </ul>	<p><b>Product Portfolio</b></p> 	<p><b>Customer Portfolio</b></p> 	

# PUNCH | Powerglide – Étapes clés d'évolution du site

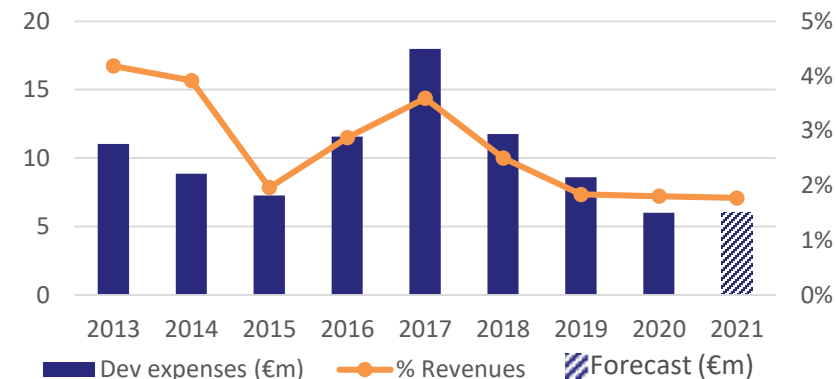


# PUNCH | Powerglide – Chiffres clés

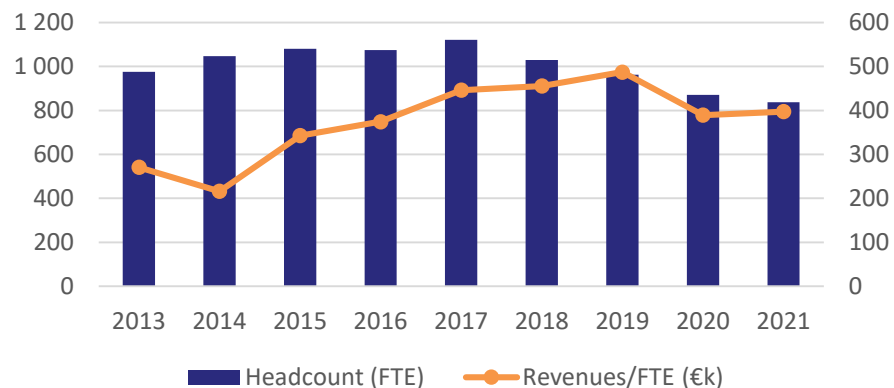
## Chiffre d'affaires (M€)



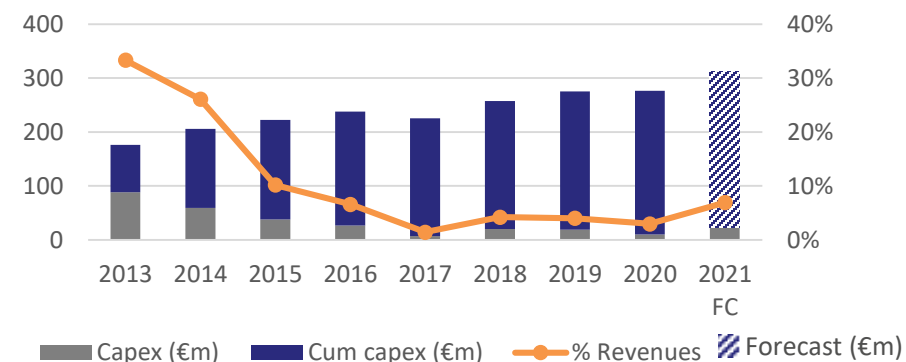
## Dépenses en développement (M€)



## Employés (FTE)



## Investissements (CAPEX en M€)



# **PUNCH** | Powerglide – Management Team

## Founder & CEO



**Guido DUMAREY**  
PUNCH Founder



**Arnaud BAILO**  
CEO

## Manufacturing



**Nicolas DILLINGER**  
Quality & Purchasing  
Manager



**Olivier LEPRE**  
ME Manager



**Jean-François MARCHAL**  
Manufacturing & Logistics  
Manager

## Corporate Services



**Jean-Marc DELAVILLE**  
CFO



**Christelle EINHORN-DAMM**  
HR Manager

## Development



**Wolfgang de LOTH**  
R&D Manager



**Salwa ARAHOUNI**  
Program Manager

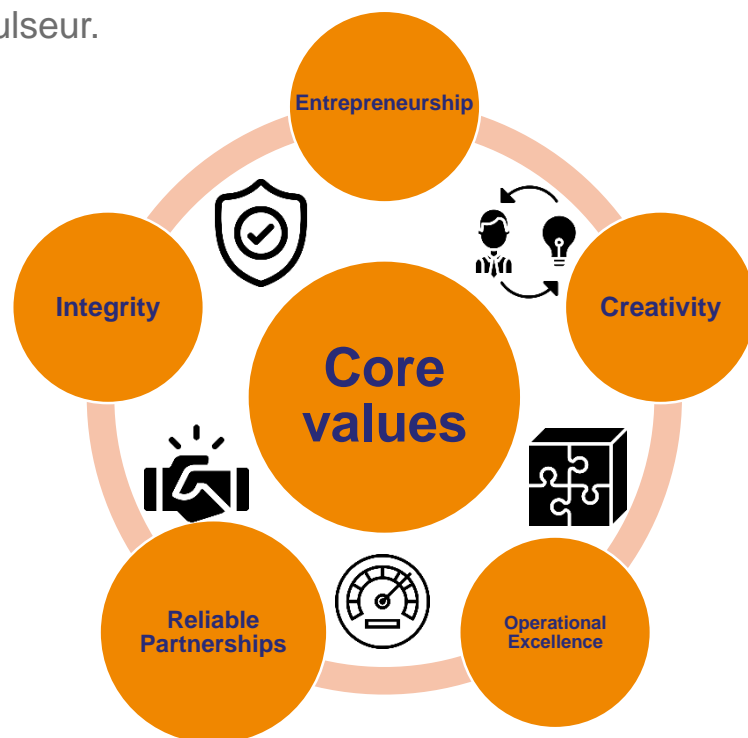


**Dr. Oliver NASS**  
Sales & Marketing  
Manager

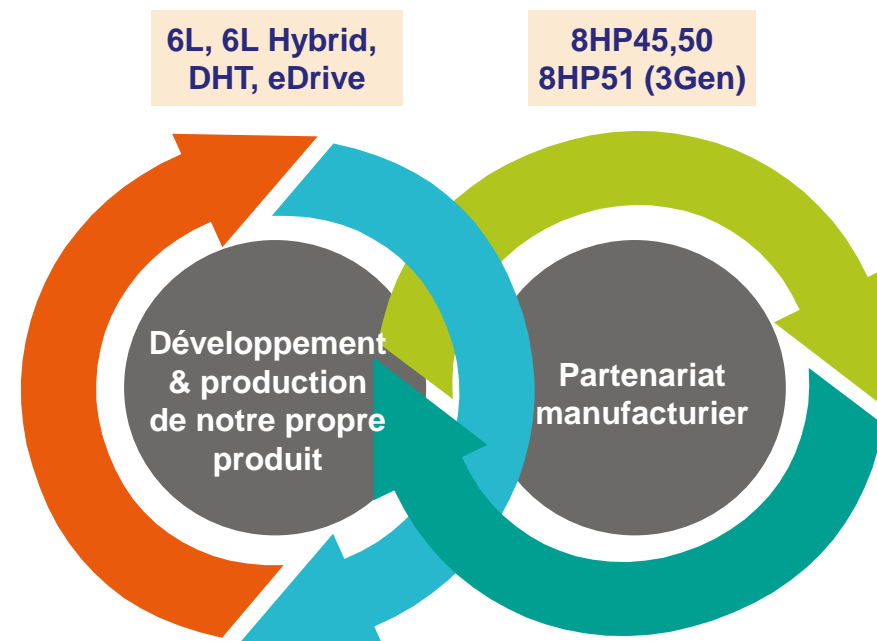
# PUNCH | Powerglide – Vision de l'entreprise et Business Model

## Notre Vision

PUNCH s'efforce d'être un fournisseur de premier plan dans le développement, l'intégration et la fabrication de solutions compétitives en matière de transmission et de groupe motopropulseur.

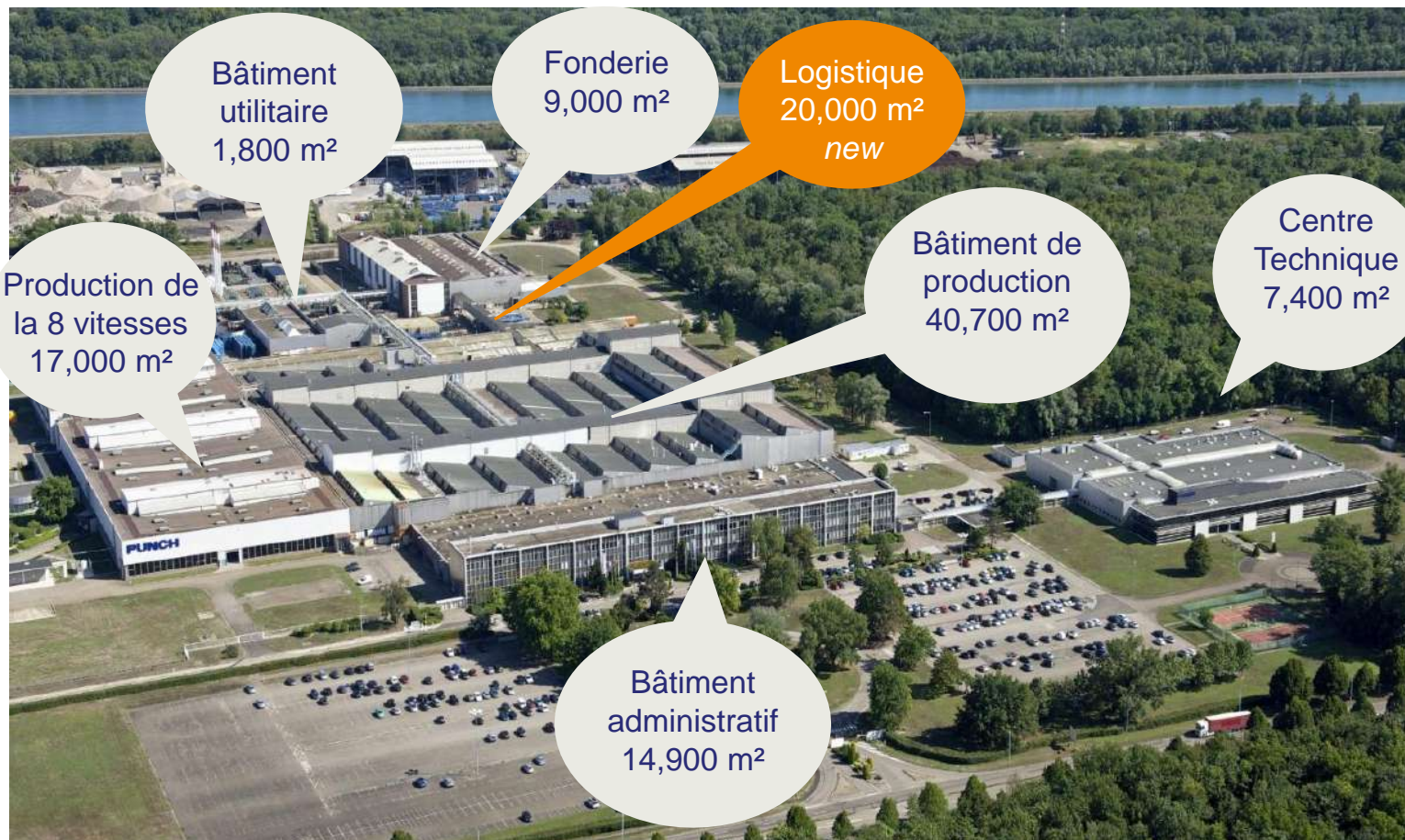


## Business Model



- Croissance indépendante
- Innovation de produits
- La force de marque
- Diversification de la clientèle
- Volume de production
- L'excellence industrielle
- Apprentissage des technologies
- Absorption des coûts fixes

# PUNCH | Powerglide – Le site



## Site

910.000 m<sup>2</sup> de surface avec environ 110.800 m<sup>2</sup> de bâtiments

## Certifications

- IATF 16949
- ISO 14001
- OHSAS 18001

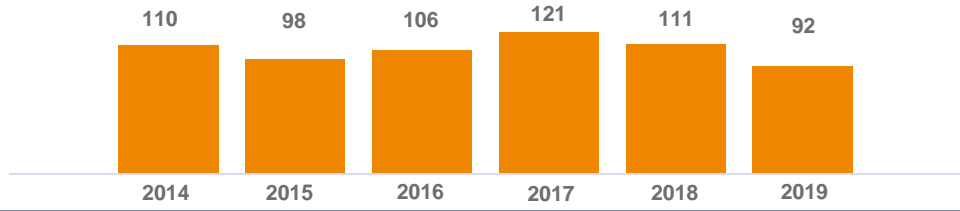




# PUNCH | Powerglide – Capacités de R&D

Une équipe expérimentée d'ingénieurs et de techniciens

~ 100 ingénieurs et techniciens



Compétence en matière de développement complet de produits de transmission



AT



AT Hybrid



CVT



Manual



DCT



DHT



eDrive (reducteur)

Un développement technologique réussi



Développement de la transmission à 5 et 6 vitesses



Transmission à 6 vitesses avec fonction stop & start + MH



Transmission hybride à 6 vitesses (solution confirmée)

E-drive & DHT en phase de conception

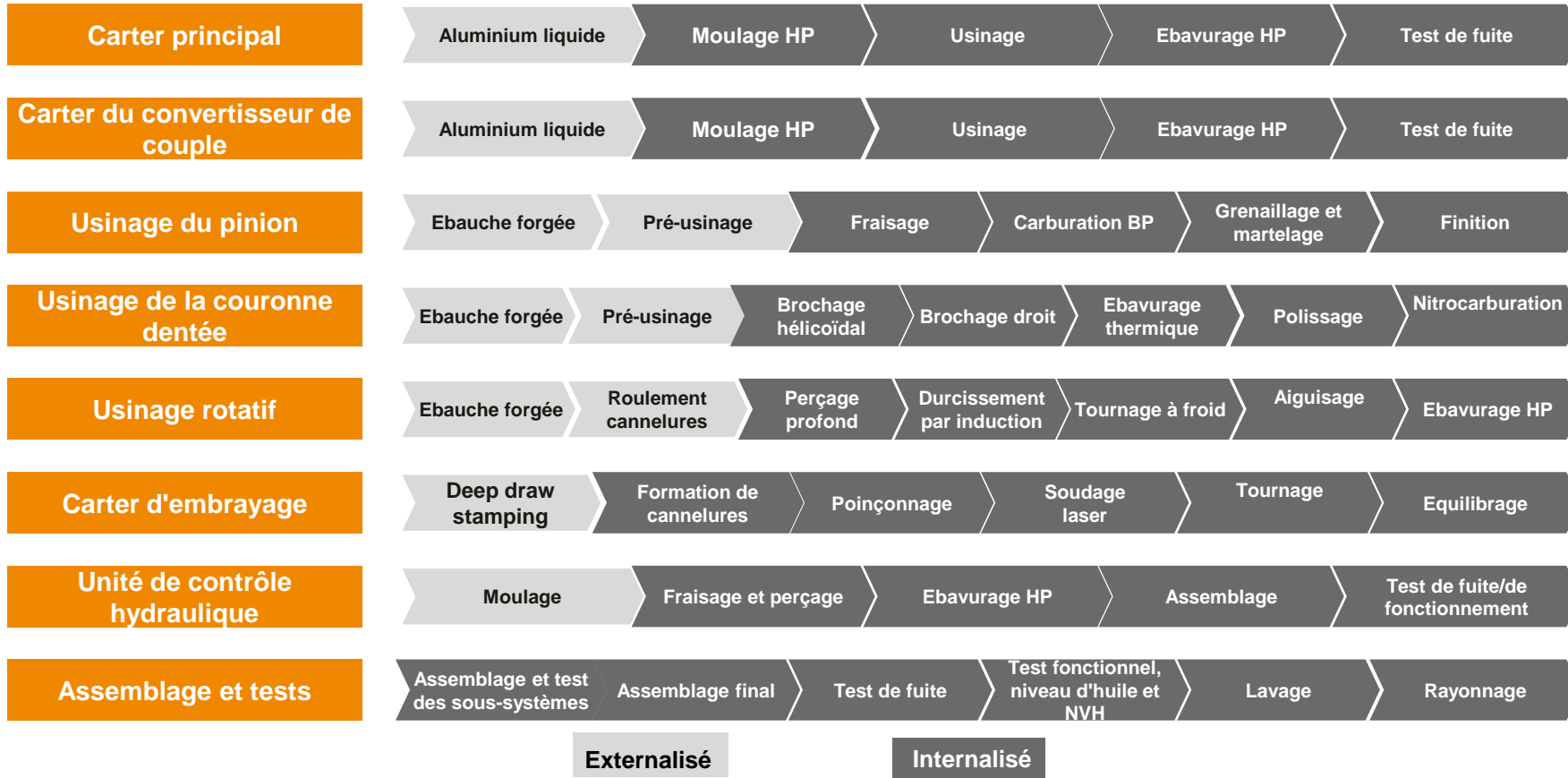
Un centre d'ingénierie de pointe

- > 10 brevets déposés
- 75 millions d'euros investis dans la R&D depuis le rachat de PUNCH Powerglide
- 11 projets de recherche et développement en cours
- 2017 : Label "Pôle Véhicule du Futur" pour une hybridation réussie de la transmission 6LP2
- 2017 : Trophée Alsace Innovation pour "l'excellence en mobilité" pour le projet de transmission hybride rechargeable



# PUNCH | Powerglide – Performance de fabrication

## Couverture de la chaîne de valeur



- **2016: "Meilleure performance industrielle"** de l'Association française de l'industrie automobile et de la mobilité (AFP)
- **2018: Label "Pôle Véhicule du Futur Perfo Est"** avec le prix de la performance pour un niveau de service élevé

# PUNCH | Powerglide – Performance de fabrication

## Portefeuille de produits actuels

AT RWD-AWD



RWD/AWD  
6L45/50



RWD/AWD  
6L50S&S

Produits ZF

*Fabrication sous contrat*



RWD  
8HP45/50/51

Transmissions

électrifiées

*en développement*



DHT



eDrive

Composants de  
Transmission



Couronnes, Couronnes dentées, Arbres de sortie, Arbres d'entrée,  
Pompe de couverture, Boîtier

## Usine digitale



Robots collaboratifs



Applications basées sur les smartphones pour le service maintenance et production



Véhicules guidés automatisés



Traçabilité grâce à l'ERP



Postes de travail connectés

# PUNCH | Powerglide – Services d'ingénieries

## Couverture de la chaîne de valeur

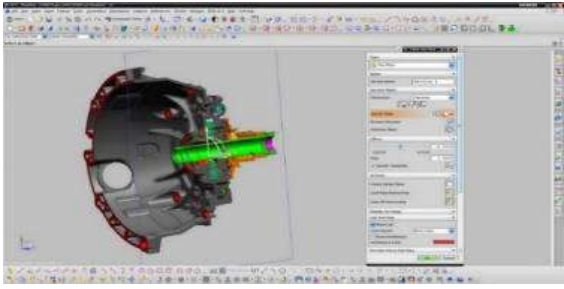
Conseil & gestion de projets



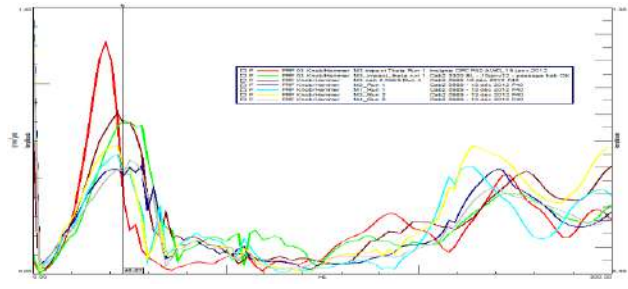
Installations d'essai



Conception & Analyse



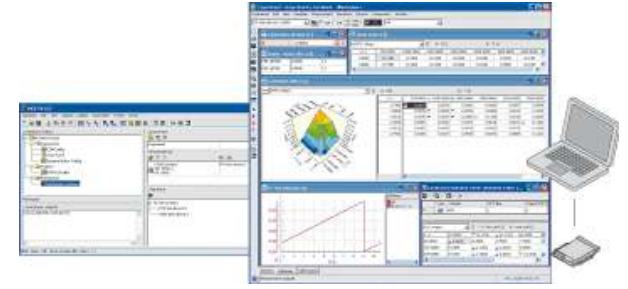
Laboratoires



Processus d'ingénierie de fabrication



Software & Calibration



# PUNCH | Powerglide – Portefeuille clients

PUNCH Powerglide développe, produit et livre des TA aux équipementiers du monde entier :



The image displays a world map with various regions highlighted in dark grey, indicating the global reach of PUNCH Powerglide's TA products. The map is centered on the Atlantic Ocean, with North and South America to the west and Europe, Africa, and Asia to the east. Australia is also highlighted in the southern hemisphere.

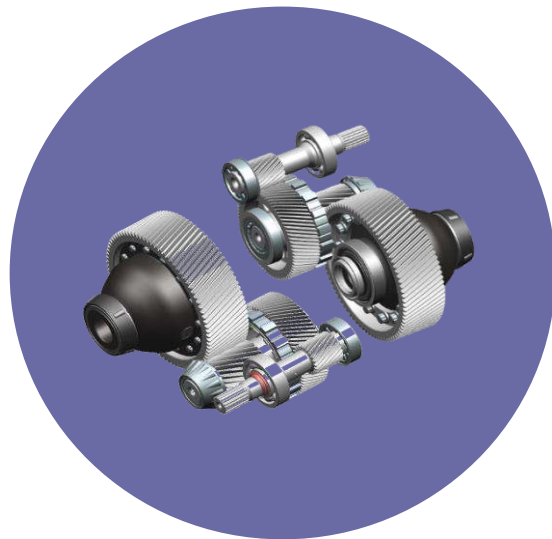
Client / Brand	Product / Model
SG Automotive	HHN3A
TATA	Xénon, Hexa
BMW	Serie 1, Serie 2
Yunnei Foday	Landfort
DFAC	YuFeng
ISUZU 江西五十铃	Lingtuo
GM	Chevrolet Mid Pickup
HOLDEN	Holden Commodore
ZKALTO	Terralord
猎豹汽车 LEOPARD	Liebao Leopard Q6
Mahindra	Roxor
UZAZ	Patriot
SAIC	SAIC T60 – D90

# PUNCH | Powerglide – Portefeuille produits futurs : eDrive

\* Système optionnel de parage

Solution modulaire

Engrenages et arbres



Composants et boîtier \*



Solution intégrée

3 in 1 Housing\*  
(Moteur élec./Inverseur/Réducteur)

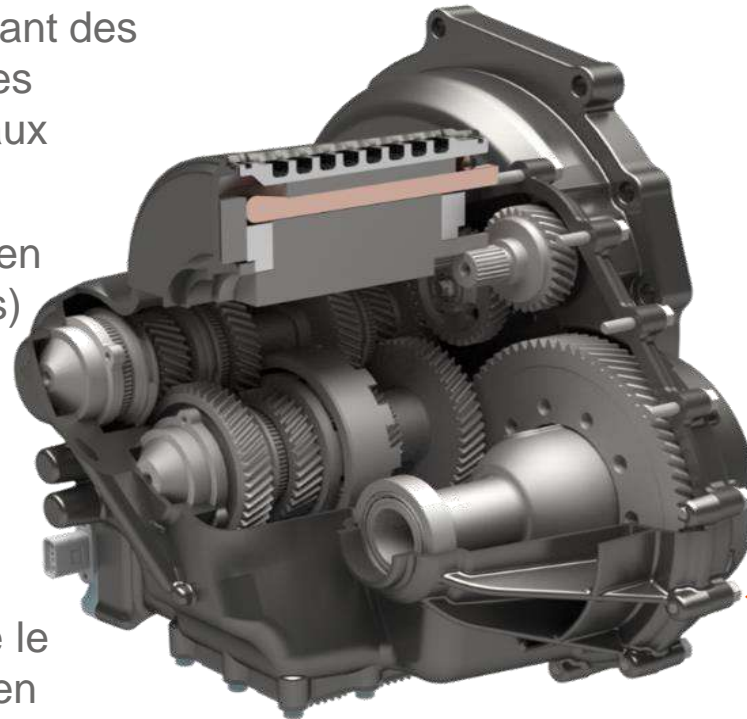


Niveau d'intégration

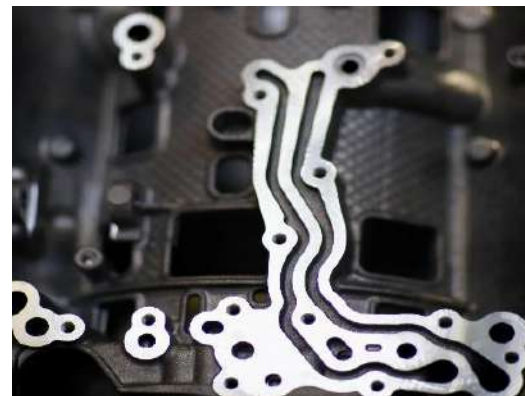
# PUNCH | Powerglide – Portefeuille produits futurs : DHT XT20 (Transmission hybride dédiée)

## DHT XT20 (Dedicated Hybrid Transmission)

- ✓ **Efficacité accrue** (e.g. en diminuant le nombre de composants et en utilisant des technologies plus efficaces, e.g. des embrayages à griffes par rapport aux embrayages à friction humide)
- ✓ **Réduction des coûts** (e.g. en diminuant le nombre de composants)
- ✓ **Réduction de l'espace de conditionnement**
- ✓ **Haut niveau d'intégration** (réduire le nombre d'interfaces et donc les coûts en augmentant la robustesse)



- ✓ **Approche simplifiée du système de propulsion** du sous-système = décontenancé (e.g. réduire le nombre d'engrenages)
  - Intégration dans le concept global de refroidissement des véhicules
  - Optimisation du mode hybride par une combinaison intelligente de sous-systèmes pour maintenir le niveau de performance et de confort
- ✓ **Modularité** afin de permettre une adaptation rapide aux exigences spécifiques du client



**PUNCH** | Powerglide

PUNCH Powerglide Strasbourg SAS  
81, rue de La Rochelle  
67026 Strasbourg Cedex, France  
sales@punchpowerglide.com  
+33 3 88 55 88 55



punchpowerglide.com

